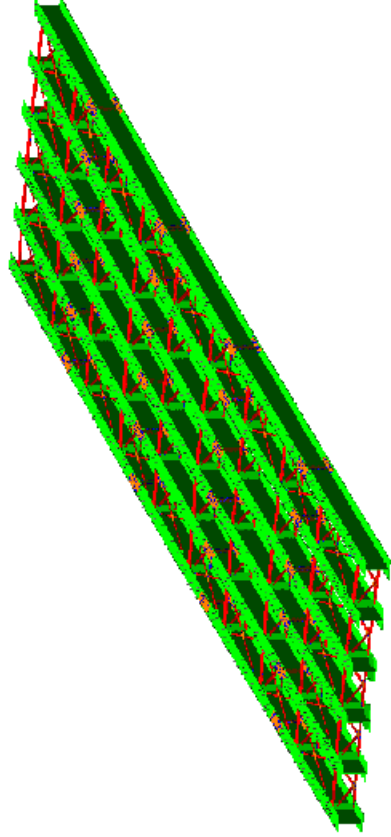
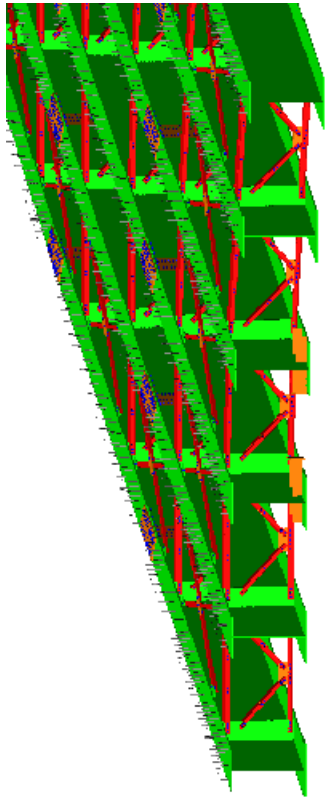
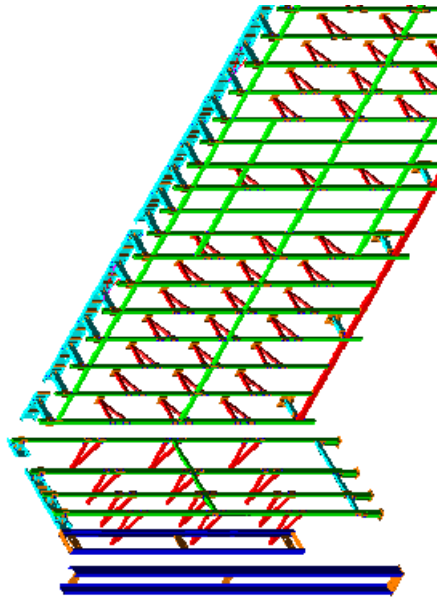


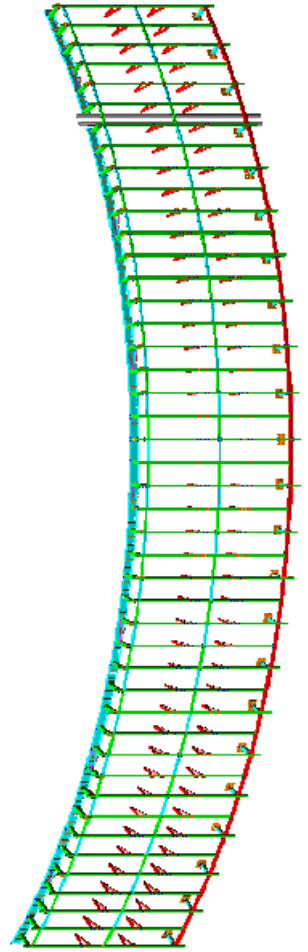
CAVALCAVIA IN ACCIAIO SUL F.V. "BI FERNO" L=41m



PARETI ESPOSITIVE "MAXXI MUSEO NAZIONALE DELLE ARTI DEL XXI SECOLO"



Lo studio si occupa della progettazione definitiva ed esecutiva delle strutture in acciaio, in particolare della progettazione di cavalcavia, ponti, capannoni, scale, strutture tridimensionali etc.
Oltre a tale attività svolge anche la progettazione costruttiva d'officina richiesta dalle più importanti officine del territorio nazionale.



SOLAI - 10,70 "MACRO MUSEO D'ARTE CONTEMPORANEA"

